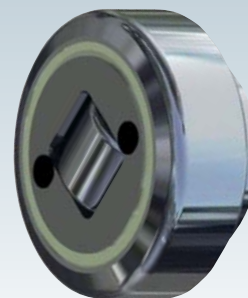
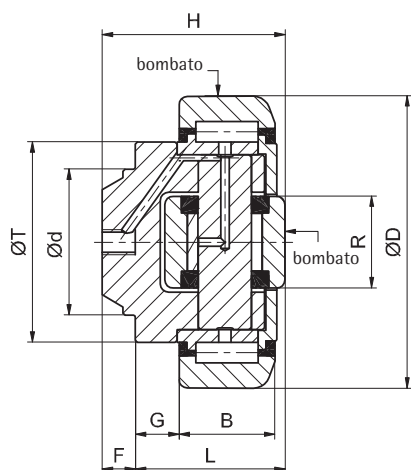


Lubrificato a vita,
tuttavia come optional
rilubrificabile a partire dalla
taglia 60



Cuscinetto combinato, fisso

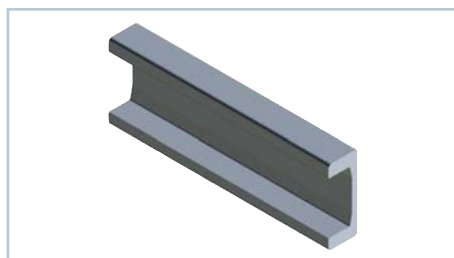


i Progettazione tecnica cuscinetto/profilo, tenendo conto della pressione di Hertz F_R e F_A .
Le sedi dei cuscinetti combinati sono realizzate in modo bombato. I cuscinetti aventi un diametro <100 mm devono essere smontati prima della saldatura.

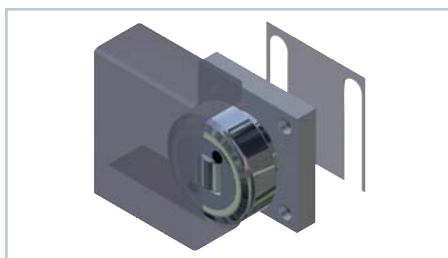
🛒 **Esempio d'ordine:**
ZTR 090.0200
Cuscinetto combinato, fisso,
Ø 88,4 mm

Cod. ord.	D	d	H	B	G	L	F	T	R	F_R	F_A	valore di carico din. cuscinetto radiale C	valore di carico stat. cuscinetto radiale C_0	valore di carico din. cuscinetto assiale C_a	valore di carico stat. cuscinetto assiale C_{0a}	Profili di guida a U
	mm	mm	mm	mm	mm	mm	mm	mm	mm	mm	mm	kN	kN	kN	kN	
ZTR 050.0200	52,5	30	33	17	5	27	6	40	16	5,3	2	24,5	32,5	7,5	7,5	ZUP 050.0726
ZTR 060.0200	62,5	30	37,5	20	9	30,5	7	42	20	8,87	2,95	31	35,5	11	11,5	ZUP 060.0700
ZTR 070.0200	70,1	35	44	23	10,5	36	8	48	22	11,4	3,15	45,5	51	13	14	ZUP 070.0700
ZTR 080.0200	77,7	40	48	23	10,5	36,5	11,5	54	24	12,87	5	48	56,8	18	18	ZUP 080.0700
ZTR 090.0200	88,4	45	57	30	10,5	44	13	59	26	20,37	5,1	68	72	23	23	ZUP 090.0700
ZTR 110.0200	107,7	60	69	31	20	55	14	71	34	24,06	8,9	81	95	31	36	ZUP 110.0700
ZTR 120.0200	123	60	72,3	37	14	56	16,3	80	40	33,44	9,8	110	132	43	50	ZUP 120.0700
ZTR 150.0200	149	60	78,5	45	8,5	58,5	20	103	50	51,94	17,4	151	192	68	71	ZUP 150.0700
ZTR 180.0200	180	100	95,7	57,3	12,5	76,3	19,4	124	60	76	23	207	243	73	83	ZUP 180.0700

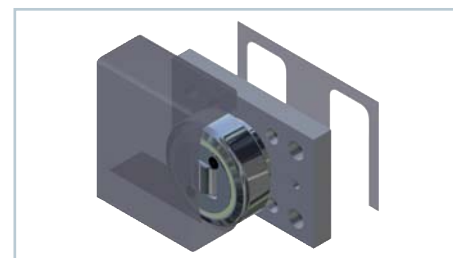
Combinazioni



ZUP ---.0700
I profili di guida idonei in qualità
Nb sono riportati
a pagina 131

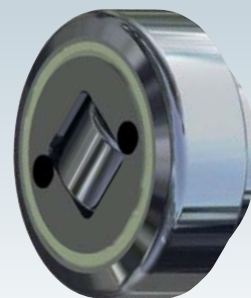


ZBQ ---.1000
Elementi di fissaggio quadrati con
cuscinetto combinato saldato
a pagina 134

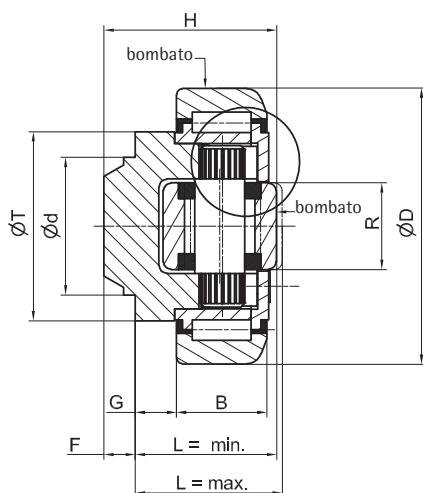


ZBR ---.1100
Elementi di fissaggio rettangolari con
cuscinetto combinato saldato
a pagina 135

Lubrificata in modo permanente



Cuscinetto combinato, regolazione tramite eccentrico



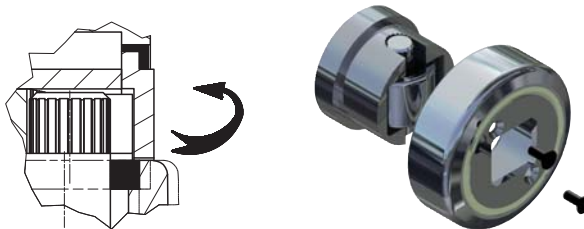
i Progettazione tecnica cuscinetto/profilo, tenendo conto della pressione di Hertz F_R e F_A .
Le sedi dei cuscinetti combinati sono realizzate in modo bombato. I cuscinetti aventi un diametro <100 mm devono essere smontati prima della saldatura.

🛒 **Esempio d'ordine:**
ZTR 090.0350
Cuscinetto combinato, regolabile tramite eccentrico, Ø 88,4 mm

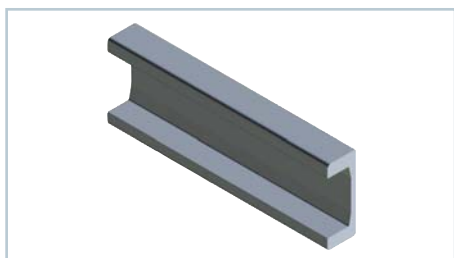
Cod. ord.	D	d	B	G	L _{min}	L _{max}	F	T	R	F _R	F _A	valore di carico din. cuscinetto radiale C	valore di carico stat. cuscinetto radiale C ₀	valore di carico din. cuscinetto assiale C _a	valore di carico stat. cuscinetto assiale C _{0a}	Profili di guida a U
	mm	mm	mm	mm	mm	mm	mm	mm	mm	mm	mm	kN	kN	kN	kN	
ZTR 060.0350	62,5	30	20	9	30,5	32	7	42	20	8,87	2,95	31	35,5	11	11,5	ZUP 060.0700
ZTR 070.0350	70,1	35	23	10,5	36	37,5	8	48	22	11,4	3,15	45,5	51	13	14	ZUP 070.0700
ZTR 080.0350	77,7	40	23	10,5	36,5	38,5	11,5	54	26	12,87	5	48	56,8	18	18	ZUP 080.0700
ZTR 090.0350	88,4	45	30	10,5	44	46	13	59	26	20,37	5,1	68	72	23	23	ZUP 090.0700
ZTR 110.0350	107,7	60	31	20	55	57,5	14	71	34	24,06	8,9	81	95	31	36	ZUP 110.0700
ZTR 120.0350	123	60	37	14	56	59	16,3	80	40	33,44	9,8	110	132	43	50	ZUP 120.0700
ZTR 150.0350	149	60	45	10,5	58,5	62,5	20	103	50	51,94	17,4	151	192	68	71	ZUP 150.0700

Semplicità di regolazione del cuscinetto assiale:

- Allentare le viti ed estrarre l'anello esterno
- Ruotare asse eccentrico
- Controllare la misura L ed eventualmente correggerla
- Avvitare anello esterno con coperchio
- Bloccare le viti (Loctite)

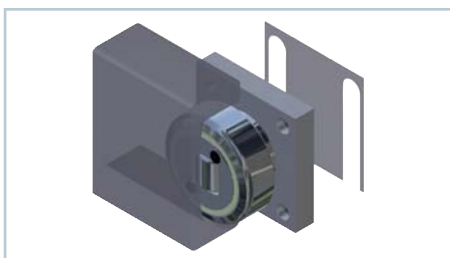


Combinazioni



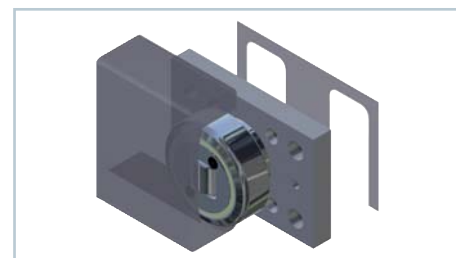
ZUP ---.0700

I profili di guida idonei in qualità
Nb sono riportati a pagina 131



ZBQ ---.1000

Elementi di fissaggio quadrati con cuscinetto combinato saldato a pagina 134



ZBR ---.1100

Elementi di fissaggio rettangolari con cuscinetto combinato saldato a pagina 135