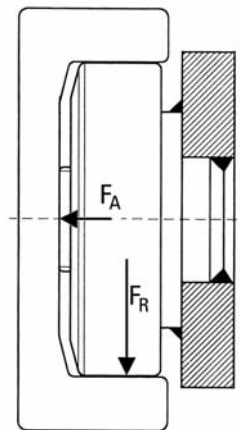


Taglie – Cuscinetti e profili

Taglia	Ø esterno	Carico radiale F_R kN	Carico assiale F_A kN	Profili di guida a U Nb
50	52,5	5,30	2,00	ZUP 050.0730
60	62,5	8,87	2,95	ZUP 060.0700
70	70,1	11,40	3,15	ZUP 070.0700
80	77,7	12,87	5,00	ZUP 080.0700
90	88,4	20,37	5,10	ZUP 090.0700
110	107,7	24,06	8,90	ZUP 110.0700
120	123	33,44	9,80	ZUP 120.0700
150	149	51,94	17,4	ZUP 150.0700
180	180	76	23	ZUP 180.0700

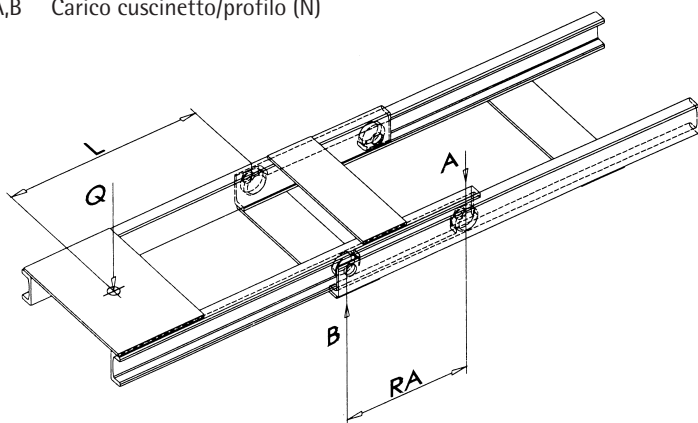
I valori di carico riportati in questa tabella sono stati calcolati tramite la pressione di Hertz, cuscinetto/profili. Per numeri di giri $n > 10 \text{ min}^{-1}$ tener conto del fattore di sicurezza.



Attenzione:
Per evitare espansioni o punti di pressione sui profili, non si dovrebbe superare una pressione superficiale di 860 N/mm^2 .

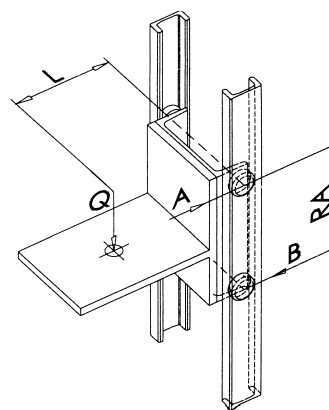
Progettazione tecnica

- Q Carico incl. peso proprio (N)
- L Centro di gravità del carico "LSP" (mm)
- RA Distanza tra i cuscinetti (mm)
- A,B Carico cuscinetto/profilo (N)



$$A = \frac{Q \times L}{RA \times 2} \text{ (N)}$$

$$B = A + \frac{Q}{2} \text{ (N)}$$



$$A = B = \frac{Q \times L}{RA \times 2} \text{ (N)}$$

Descrizione tecnica

Rulli di guida

Tolleranze

I cuscinetti a rulli cilindrici sono prodotti in conformità alla DIN 620. Classe di tolleranza PN (PO), fattori di carico ai sensi ISO 76 e 281/1.

Materiali

Anello esterno: Acciaio 20CrMnTi, temprato, durezza superficiale 62-2 HRC

Anello interno: Acciaio per cuscinetti a rulli 100Cr6, grado di durezza 62-2 HRC

Perno saldato: S355 J2G3, buona saldabilità, range di tolleranza del diametro del perno = 0 / -0,05 mm

Tenuta

Guarnizione ZRS

Labirinto / guarnizione elastomerica, lubrificata in modo permanente

Viti

TORX / fermo per vite contro rotazione DIN 267-28 rivestimento a punto poliammidico, non richiede incollaggio

Temperatura di esercizio

Generalmente da -40°C a +120°C, nel breve periodo utilizzabile fino a +150°C magazzino alta temperatura fino a +250°C

Possibilità di rilubrificazione

I cuscinetti possono essere rilubrificati per prolungarne la vita utile. I fori di rilubrificazione sono chiusi con tappi filettati M6. Il materiale è fornito sprovvisto di ingrassatore. I cuscinetti devono essere lubrificati nelle connessioni di lubrificazione con un ingrassatore a siringa.

Lubrificanti

Nella versione standard i cuscinetti sono lubrificati con grasso al litio, grado 3.

Nota

Le sedi dei cuscinetti sono realizzate in modo bombato. I cuscinetti aventi un diametro <100 mm devono essere smontati prima della saldatura.

Profili di guida

Materiali

Profili standard:

18MnNb6

Acciaio microlegato a grano fino affinato con additivi di niobio (Nb) e vanadio (V), maggiore resistenza all'usura, struttura a grana fine, ottima saldabilità

Istruzioni per la lubrificazione

Prima dell'uso pulire e poi cospargere di grasso le superfici di scorrimento dei profili di guida.

È sufficiente un grasso comunemente reperibile in commercio.

