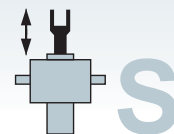
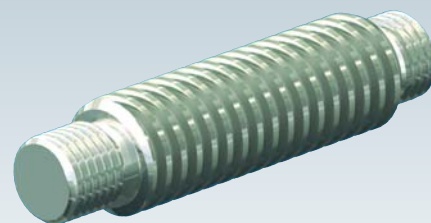


## Abbreviazioni:

Tr	Vite trapezoidale	KGT	Vite a ricircolo di sfere
AS	Protezione anti-svitamento	KAR	Piastra per supporto oscillante
BF	Flangia di fissaggio	KGK	Testa a snodo sferico
ES	Finecorsa	SLK	Testa a supporto oscillante
FBR	Anello di fissaggio soffiato	ZD	Misura pacco chiuso
GK	Testa a forcella		



## Determinazione lunghezza – vite, versione fissa S

(La determinazione della lunghezza è identica per Z e GSZ)

da GSZ-2 a Z-150:		GSZ-2	Z-5	Z-10	Z-25	Z-35	Z-50	Z-50/Tr50	Z-100	Z-150
Lunghezza base Tr	Tr	118	139	161	180	219	240	263	338	342
Lunghezza base KGT	KGT	-	16x05 203	25x05 240	32x05 272	-	40x05 324	-	50x10 <sup>(3)</sup> 420	63x10 <sup>(5)</sup> 432
		-	16x10 224	25x10 260	32x10 282	-	40x10 324	-	50x20 <sup>(3)</sup> 460	63x20 <sup>(6)</sup> 506
		-	-	25x25 330	32x20 312	-	40x20 354	-	50x10 <sup>(4)</sup> 456	63x10 <sup>(7)</sup> 460
		-	-	25x50 460	32x40 382	-	40x40 414	-	50x20 <sup>(4)</sup> 496	63x20 <sup>(7)</sup> 500
		-	-	-	-	-	-	-	50x40 <sup>(4)</sup> 576	63x40 <sup>(7)</sup> 580
-	-	-	-	-	-	-	-	-	63x60 <sup>(7)</sup> 660	
Lungh. base Tr con controdado di sicurezza	Tr	-	-	219	239	280	305	-	411	423
Prot. anti-rot./anti-svitam. AS/VS	Tr/KGT	15	15	20	20	30	30	30	30	30
Finecorsa ES <sup>(2)</sup>	Tr	43	43	45	45	59	55	55	45	45
ES <sup>(2)</sup> e piastra per supp. oscillante	KAR Tr	65	64	65	69	85	80	80	90	95
Finecorsa ES <sup>(2)</sup>	KGT	-	16x05 38	25x05 40	32x05 40	-	40x05 50	-	50x10 45	63x10 45
		-	16x10 28	25x10 30	32x10 35	-	40x10 50	-	50x20 30	63x20 30
		-	-	25x25 20	32x20 20	-	40x20 35	-	50x40 30	63x40 30
		-	-	25x50 20	32x40 20	-	40x40 30	-	-	63x60 30
ES <sup>(2)</sup> e piastra per supp. oscillante	KAR KGT	-	16x05 59	25x05 60	32x05 64	-	40x05 75	-	50x10 90	63x10 95
		-	16x10 49	25x10 50	32x10 59	-	40x10 75	-	50x20 70	63x20 75
		-	-	25x25 20	32x20 44	-	40x20 60	-	50x40 30	63x40 35
		-	-	25x50 20	32x40 20	-	40x40 30	-	-	63x60 30
Soffietto con FBR (GK/KGK) <sup>(1)</sup>		ZD-1	ZD-2	ZD+1	ZD+5	ZD+10	ZD+10	ZD+8	ZD-2	ZD-2
Soffietto senza FBR (BF/SLK) <sup>(1)</sup>		ZD-18	ZD-22	ZD-24	ZD-26	ZD-36	ZD-36	ZD-40	ZD-50	ZD-22
Soffietto e KAR con FBR (GK/KGK) <sup>(1)</sup>		ZD+32	ZD+31	ZD+28	ZD+46	ZD+63	ZD+63	ZD+81	ZD+60	ZD+68
Soffietto e KAR senza FBR (BF/SLK) <sup>(1)</sup>		ZD+15	ZD+11	ZD+3	ZD+15	ZD+17	ZD+17	ZD+33	ZD+12	ZD+48

da Z-250 a Z-1000:		Z-250	Z-350	Z-500	Z-750	Z-1000
Lunghezza base Tr	Tr	370	424	552	619	643
Lunghezza base KGT	KGT	80x10 561	100x20 663	125x25 823	140x25 976	160x25 1024
		80x20 601	100x40 743	125x40 883	140x40 1036	160x40 1084
		80x40 681	100x60 823	125x60 963	140x60 1116	160x60 1164
		80x60 761	100x80 943	125x80 1043	140x80 1196	160x80 1244
Lungh. base Tr con controdado sicurezza		507	-	-	-	-
Prot. anti-rot./anti-svitam. AS/VS	Tr/KGT	30	35	40	40	40
Finecorsa ES <sup>(2)</sup>	Tr	43	46	40	48	48
Finecorsa ES <sup>(2)</sup>	KGT	80x10 43	100x20 35	125x25 40	140x25 40	160x25 40
		80x20 30	100x40 35	125x40 40	140x40 40	160x40 40
		80x40 30	100x60 35	125x60 40	140x60 40	160x60 40
		80x60 30	100x80 35	125x80 40	140x80 40	160x80 40
Soffietto con FBR (GK/KGK) <sup>(1)</sup>		ZD-2	ZD-2	ZD-22	ZD-22	ZD-22
Soffietto senza FBR (BF/SLK) <sup>(1)</sup>		ZD-22	ZD-22	ZD-42	ZD-42	ZD-42

La lunghezza base tiene già conto della distanza di sicurezza!

(Vite Tr: 10 mm fino a Z-50, 20 mm per Z-100 fino a Z-500, 40 mm per Z-750 e Z-1000)

- Per il soffietto il valore va addizionato o sottratto a seconda della misura ZD e va aggiunto al risultato della lunghezza della vite ottenuto.  
Valido solo per Tr ad un principio, non per 2 principi e KGT.
- I finecorsa ES sono sempre in combinazione con la protezione anti-rotazione VS (il valore per l'allungamento vite per il VS è compreso).
- KGT 50: L6=82
- KGT 50: L6=118
- KGT 63: L6=90
- KGT 63: L6=124
- KGT 63: L6=118

### Allungamento vite in caso di copertura molla a spirale SF:

Dato che l'allungamento vite in caso di copertura molla a spirale diverge a seconda dell'impianto, la quota deve essere determinata di volta in volta a disegno. Siamo a disposizione per eseguire per Voi tale disegno.