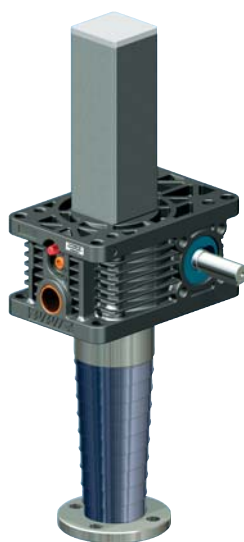
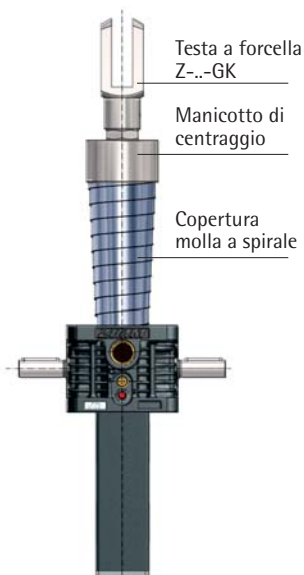


Applicazione molla a spirale

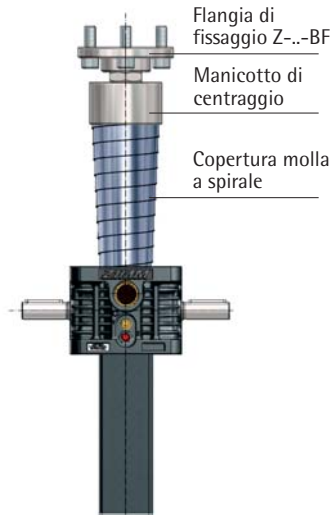


Applicazione molla a spirale in caso di esecuzione SN/SL

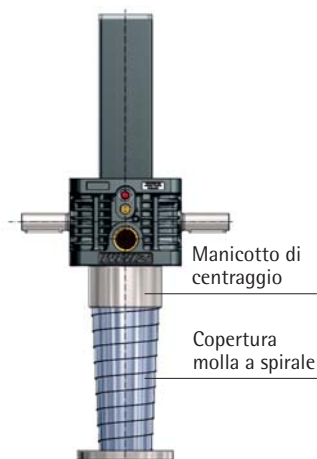
Applicazione molla a spirale in caso di esecuzione RN/RL



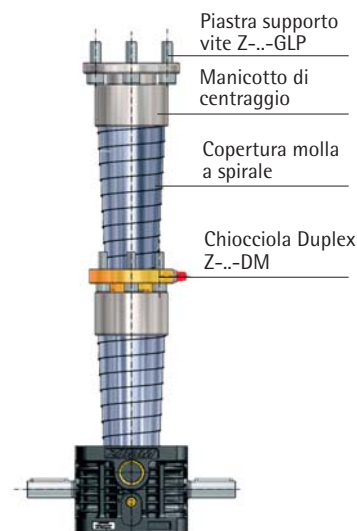
Testa a forcella
Z...-GK
Manicotto di
centraggio
Copertura
molla a spirale



Flangia di
fissaggio Z...-BF
Manicotto di
centraggio
Copertura molla
a spirale



Manicotto di
centraggio
Copertura
molla a spirale



Piastra supporto
vite Z...-GLP
Manicotto di
centraggio
Copertura molla
a spirale
Chiocciola Duplex
Z...-DM

Istruzioni di montaggio:

Le molle a spirale sono consigliate in particolare in applicazioni su macchine utensili o comunque in ambienti particolarmente sporchi. A destra sono indicati i modelli adatti ai martinetti.

In caso di montaggio di diversi accessori sono necessari manicotti di centraggio fornibili a richiesta.

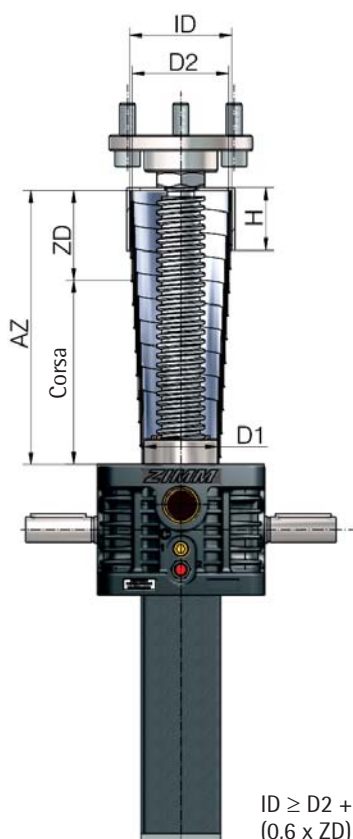
IMPORTANTE:

Le molle a spirale non possono in nessun caso essere svitare. Al fine di garantire un funzionamento ottimale, sin dal momento della richiesta di offerta è necessario che il cliente indichi se la SF (molla a spirale) sarà applicata in orizzontale o in verticale.

In caso di applicazione verticale è consigliabile, come illustrato, montare il diametro maggiore verso l'alto, mentre in caso di utilizzo orizzontale è preferibile effettuare il montaggio in direzione dell'accumulo di trucioli.

Un leggero velo di olio sulla SF migliora la funzionalità e ne prolunga la durata.

Copertura molla a spirale SF



$$ID \geq D2 + 4 \text{ mm}$$

$$(0,6 \times ZD) \leq H \leq (ZD - 2 \text{ mm})$$

Materiale:

SF: nastro di acciaio per molle brunito (a richiesta è disponibile anche la versione in acciaio inossidabile)

Manicotto di centraggio: plastica (altri materiali su richiesta)

ATTENZIONE:

La corsa è fino alla battuta di arresto. Prevedere una riserva!
In caso di molle a spirale è consigliabile determinare a disegno la situazione d'installazione e le quote.



Esempio d'ordine:

SF-030-0450-030-H SFZ-ID57-H20

Molla a spirale
diametro minore D1
lunghezza maggiore AZ*
lunghezza minore ZD
H=installazione orizzontale
V=installazione verticale

Manicotto di centraggio
Diametro interno
Altezza

Martinetto Z-5						Manicotto		
Tipo SF	D1	D2	ZD	Hub	kg	ID	AD	H
030-0450-030-V	30	53	30	420	0,30	57	61	20
030-0450-030-H	30	53	30	360	0,30	57	61	20

Martinetto Z-10						Manicotto		
Tipo SF	D1	D2	ZD	Corsa	kg	ID	AD	H
040-0450-040-V	40	64	40	410	0,53	69	73	30
040-0450-040-H	40	64	40	350	0,53	69	73	30
040-0900-060-V	40	70	60	840	1,09	74	78	36
040-0900-060-H	40	70	60	720	1,09	74	78	36
040-1300-075-V	40	84	75	1225	2,20	88	92	50
040-1300-075-H	40	84	75	1075	2,20	88	92	50

Martinetto Z-25						Manicotto		
Tipo SF	D1	D2	ZD	Corsa	kg	ID	AD	H
050-0450-050-V	50	70	50	400	0,64	74	78	36
050-0450-050-H	50	70	50	300	0,64	74	78	36
050-0750-060-V	50	80	60	690	1,07	84	88	40
050-0750-060-H	50	80	60	570	1,07	84	88	40
050-1200-075-V	50	94	75	1125	2,45	98	104	50
050-1200-075-H	50	94	75	975	2,45	98	104	50
050-1500-100-V	50	88	100	1400	2,70	92	96	60
050-1500-100-H	50	88	100	1200	2,70	92	96	60

Martinetto Z-35, Z-50						Manicotto		
Tipo SF	D1	D2	ZD	Corsa	kg	ID	AD	H
065-0450-050-V	65	88	50	400	0,64	92	96	35
065-0450-050-H	65	88	50	300	0,64	92	96	35
065-1100-075-V	65	107	75	1025	2,50	112	118	60
065-1100-075-H	65	107	75	825	2,50	112	118	60
065-1500-100-V	65	108	100	1400	3,80	112	118	60
065-1500-100-H	65	108	100	1200	3,80	112	118	60
065-2100-120-V	65	113	120	1980	5,65	118	124	80
065-2100-120-H	65	113	120	1740	5,65	118	124	80

Martinetto Z-50/Tr50, Z-100						Manicotto		
Tipo SF	D1	D2	ZD	Corsa	kg	ID	AD	H
090-0650-075-V	90	124	75	575	2,80	128	134	50
090-0650-075-H	90	124	75	425	2,80	128	134	50
090-1300-100-V	90	132	100	1200	4,90	136	142	60
090-1300-100-H	90	132	100	1000	4,90	136	142	60

Martinetto Z-150						Manicotto		
Tipo SF	D1	D2	ZD	Corsa	kg	ID	AD	H
100-0800-075-V	100	138	75	725	3,70	143	149	51
100-0800-075-H	100	138	75	575	3,70	143	149	51
100-1500-100-V	100	146	100	1400	6,00	150	156	75
100-1500-100-H	100	146	100	1200	6,00	150	156	75



Ulteriori molle a spirale sono disponibili su richiesta.